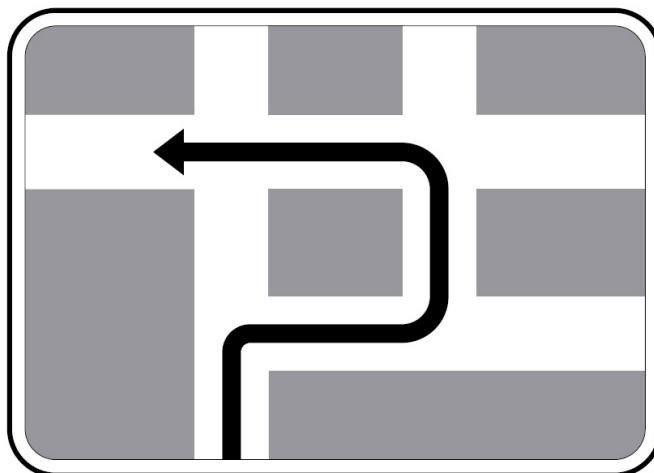


I6 - PRÉ-SINALIZAÇÃO DE ITINERÁRIO



I6 - Pré-sinalização de itinerário

"Os sinais de pré-sinalização [...] indicam os destinos de saída de uma intersecção, completados ou não com indicações sobre o itinerário." *Decreto Regulamentar n.º 22-A/98*

Dimensões disponíveis: 100 x 70 cm

Material Base: Alumínio

Telas: Nível I / II / III

Acessórios: todos os acessórios de fixação são fornecidos juntamente com o sinal.



A MARCAÇÃO CE É UMA EXIGÊNCIA LEGAL PARA A SINALIZAÇÃO RODOVIÁRIA VERTICAL

Os produtos fabricados pela Fernando L. Gaspar, S.A. (sinalização rodoviária vertical) possuem a Marcação CE aposta no tardo do respetivo sinal e atestam o cumprimento do disposto na EN 12899-1:2007

* Marcação CE e Selo Portugal Sou Eu aplicáveis apenas à Sinalização Rodoviária Vertical

